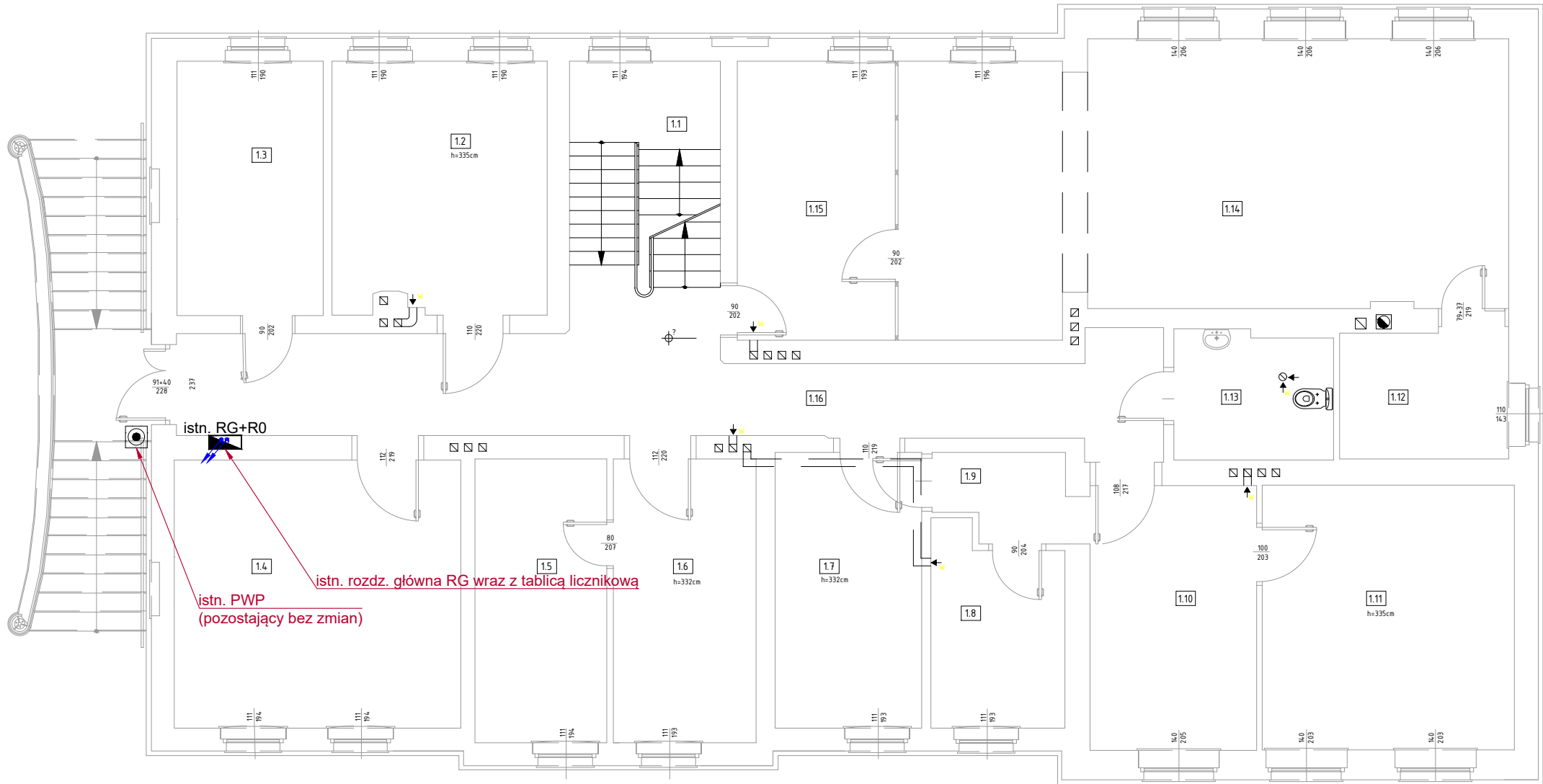
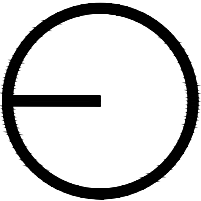


30x42

RZUT PARTERU



ZESTAWIENIE POMIESZCZEŃ PRZYZIEMIA			
oznaczenie	funkcja	rodzaj posadzki	pow.(m2)
01	02	03	04
1.1	Klatka schodowa	plytki ceramiczne	13,85
1.2	Biuro	panele podlogowe	18,09
1.3	Biuro	panele podlogowe	12,54
1.4	Biuro	panele podlogowe	25,88
1.5	Biuro	panele podlogowe	12,61
1.6	Biuro	panele podlogowe	13,65
1.7	Biuro	panele podlogowe	13,61
1.8	Biuro	panele podlogowe	8,48
1.9	Korytarz wewnętrzny/komunikacja	panele podlogowe	3,62
1.10	Poczekalnia	panele podlogowe	14,87
1.11	Biuro	panele podlogowe	22,50
1.12	Pomieszczenie socjalne	panele podlogowe	7,33
1.13	WC	plytki ceramiczne	6,80
1.14	Biuro	panele podlogowe	55,48
1.15	Poczekalnia	panele podlogowe	14,85
1.16	Korytarz	plytki ceramiczne	31,31
powierzchnia posadzek przyziemia:			275,47



<div><div><div>ROBOTECH</div><div>studio projektów</div></div><div><div>ROBOTECH Robert Jamróży</div><div>ul. Piastowska 17/8, 63-900 Rawicz</div><div>tel. /0 65/ 614 18 17, e-mail: kontakt@robotech.pl</div><div>NIP 699-120-91-86</div></div></div>			
temat :	ZABUDOWA AGREGATU PRĄDOTWÓRCZEGO W BUDYNKU STAROSTWA POWIATOWEGO W RAWICZU		
adres obiektu :	ul. Wały Jarosława Dąbrowskiego 2, 63-900 Rawicz	inwestor :	Powiat Rawicki Rynek 17, 63-900 Rawicz
rysunek :	RZUT PARTERU - INSTALACJE ELEKTRYCZNE	branża :	elektryczna
stadium :	Dokumentacja zgłoszeniowa	nr rys. :	IE-03
imię i nazwisko :		data :	marzec 2025
projektant :		nr uprawnień :	skala :
inż. Robert Jamróży		WKP/0146/POOE/08	1-100
opracował :		W specjalności instalacyjnej w zakresie sieci, instalacji i urządzeń elektrycznych i elektroenergetycznych.	
inż. Piotr Kolendowicz		-	
opracował :		-	
inż. Kacper Jabłoński		-	